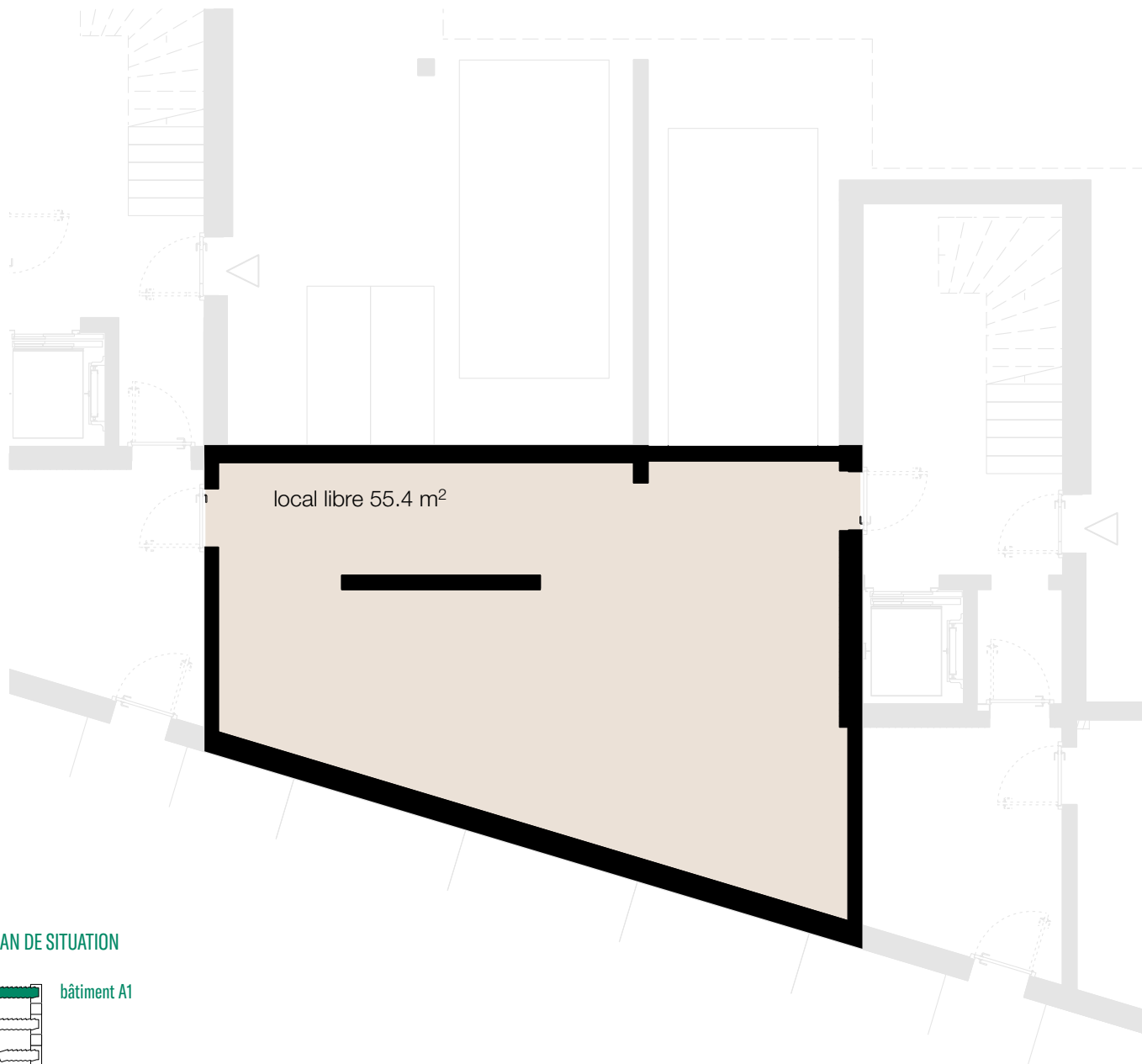
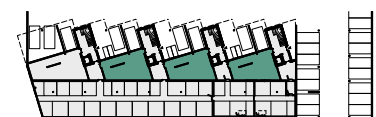
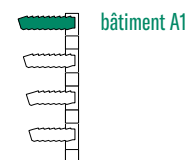


N <sup>os</sup> de référence	19a/b/c-99
Étage	Sous-sol
Nombre de pièces	—
Orientation	—

Surface habitable	55.4 m <sup>2</sup>
Balcon + terrasse	—
Jardin	—
Surface de vente nette	55.4 m <sup>2</sup>



## PLAN DE SITUATION



Document non contractuel.  
L'ameublement sur les plans sert d'exemple.  
Sous réserve de modifications  
jusqu'à achèvement des travaux.

[WWW.LESLISIÈRES.CH](http://WWW.LESLISIÈRES.CH)



0 1m 2m 3m

1:100

## CONTACTS :

**Domicim**  
agences immobilières de proximité

Domicim  
Place Benjamin-Constant 2  
CH-1002 Lausanne

Mme Céline Romero / 079 946 05 29  
[celine.romero@domicim.ch](mailto:celine.romero@domicim.ch)  
M. Pierre-Edouard Guillier / 079 779 48 81  
[pierre-edouard.guillier@domicim.ch](mailto:pierre-edouard.guillier@domicim.ch)

**naef**  
INVESTISSEMENT & COMMERCIAL  
VENTE - LOCATION - VALORISATION - CONSEIL

Naef Investissement  
& Commercial  
Av. Eugène-Pittard 14-16  
CH-1206 Genève

022 839 39 00  
[ic@naef.ch](mailto:ic@naef.ch)