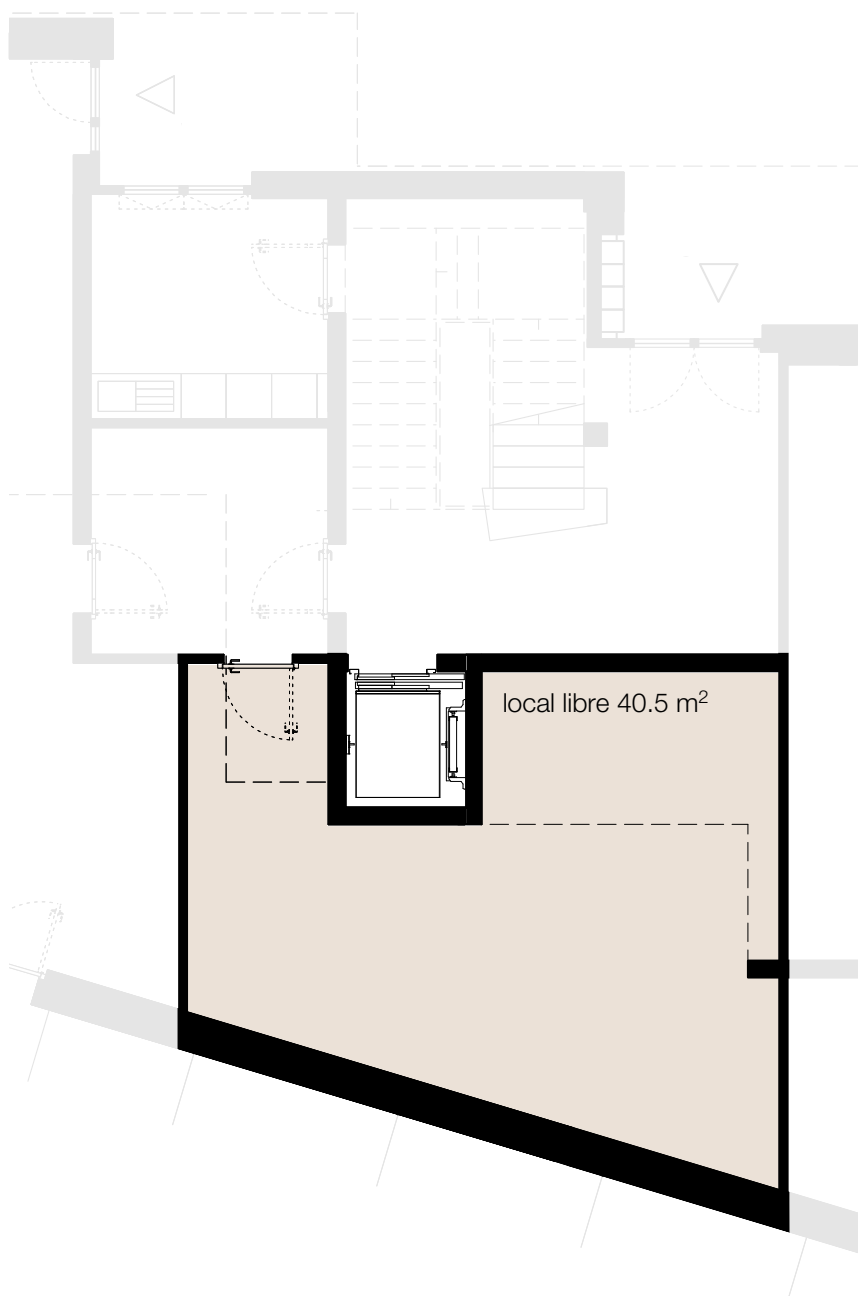
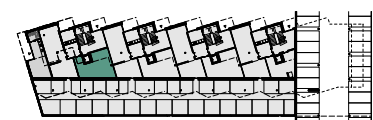
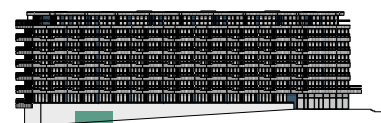
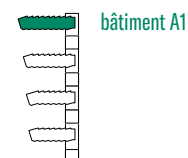


N° de référence	19d-00
Étage	Rez inférieur
Nombre de pièces	—
Orientation	—

Surface habitable	40.5 m ²
Balcon + terrasse	—
Jardin	—
Surface de vente nette	40.5 m ²



PLAN DE SITUATION



Document non contractuel.
L'ameublement sur les plans sert d'exemple.
Sous réserve de modifications
jusqu'à achèvement des travaux.

WWW.LESLISIÈRES.CH



0 1m 2m 3m

1:100

CONTACTS :

 **Domicim**
agences immobilières de proximité

Domicim
Place Benjamin-Constant 2
CH-1002 Lausanne

Mme Céline Romero / 079 946 05 29
celine.romero@domicim.ch
M. Pierre-Edouard Guillier / 079 779 48 81
pierre-edouard.guillier@domicim.ch

 **naef**
INVESTISSEMENT & COMMERCIAL
VENTE - LOCATION - VALORISATION - CONSEIL

Naef Investissement
& Commercial
Av. Eugène-Pittard 14-16
CH-1206 Genève

022 839 39 00
ic@naef.ch