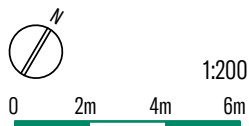
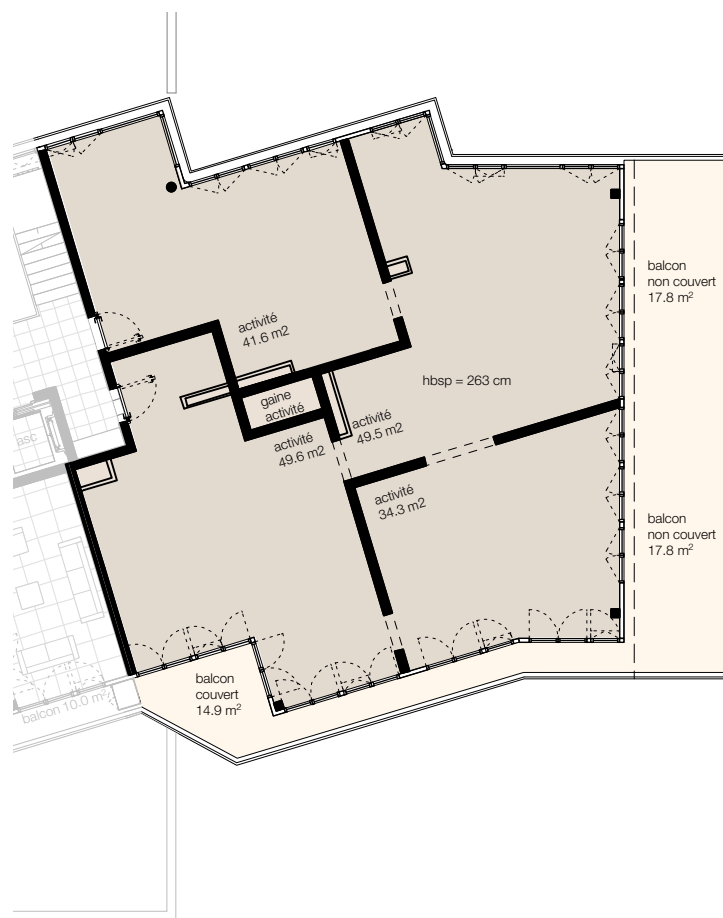


N° de référence	7a-20
Bâtiment	A4
Étage	1 ^{er} étage

Surface nette	175 m ²
Surface terrasse	50.5 m ²

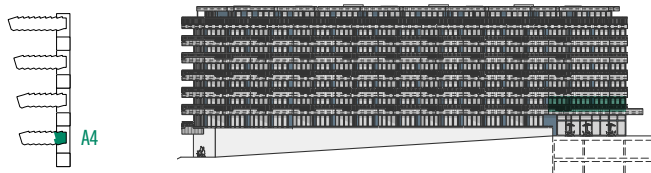
A4, 1^{er} étage



Document non contractuel.
L'ameublement sur les plans sert d'exemple.
Sous réserve de modifications
jusqu'à achèvement des travaux.

WWW.LESLISIÈRES.CH

PLAN DE SITUATION



CONTACTS :

Domicim
agences immobilières de proximité

Domicim
Place Benjamin-Constant 2
CH-1002 Lausanne

Mme Céline Romero / 079 946 05 29
celine.romero@domicim.ch
M. Pierre-Edouard Guillier / 079 779 48 81
pierre-edouard.guillier@domicim.ch

naef
INVESTISSEMENT & COMMERCIAL

Naef Investissement
& Commercial
Av. Eugène-Pittard 14-16
CH-1206 Genève

022 839 39 00
ic@naef.ch