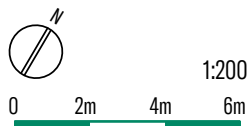
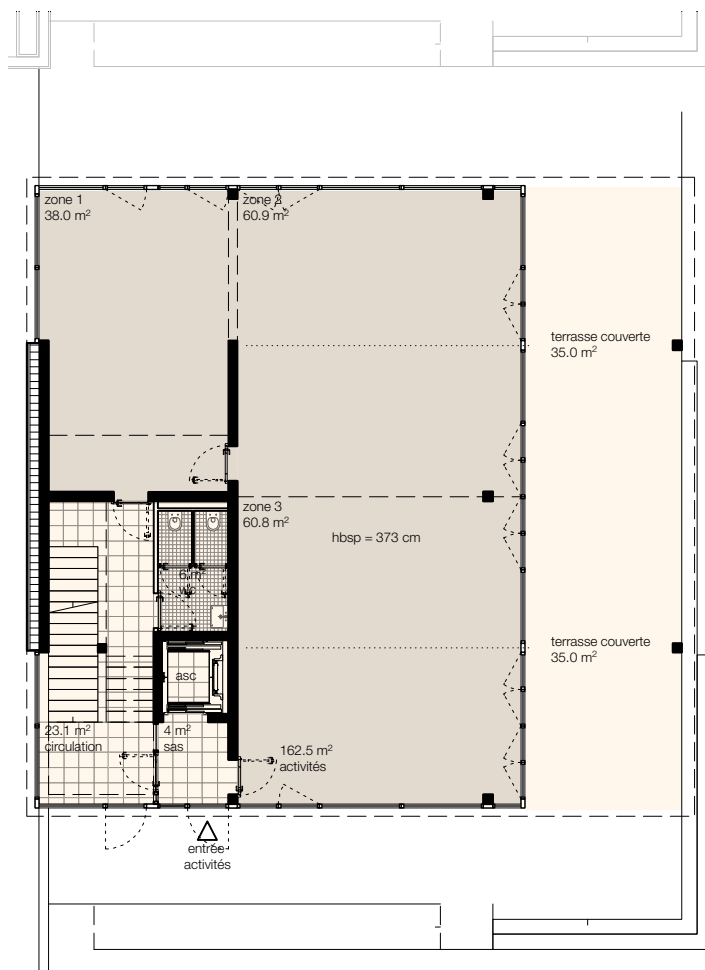


N<sup>os</sup> de référence 9/13/17-00  
 Bâtiments A5.1/.2/.3  
 Étage Rez supérieur

Surface nette 161.3 m<sup>2</sup>  
 Surface terrasse 70 m<sup>2</sup>

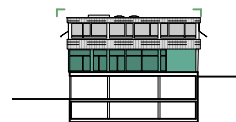
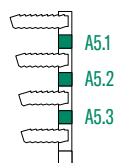
### A5.1-A5.3, rez supérieur



Document non contractuel.  
 L'aménagement sur les plans sert d'exemple.  
 Sous réserve de modifications  
 jusqu'à achèvement des travaux.

[WWW.LESLISIÈRES.CH](http://WWW.LESLISIÈRES.CH)

### PLAN DE SITUATION



#### CONTACTS :

**Domicim**  
 agences immobilières de proximité

Domicim  
 Place Benjamin-Constant 2  
 CH-1002 Lausanne

Mme Céline Romero / 079 946 05 29  
 celine.romero@domicim.ch  
 M. Pierre-Edouard Guillier / 079 779 48 81  
 pierre-edouard.guillier@domicim.ch

**naef**  
 INVESTISSEMENT & COMMERCIAL

Naef Investissement  
 & Commercial  
 Av. Eugène-Pittard 14-16  
 CH-1206 Genève

022 839 39 00  
 ic@naef.ch